

## Cartografía de severidad post-incendio en el área de Montmajor (Barcelona)

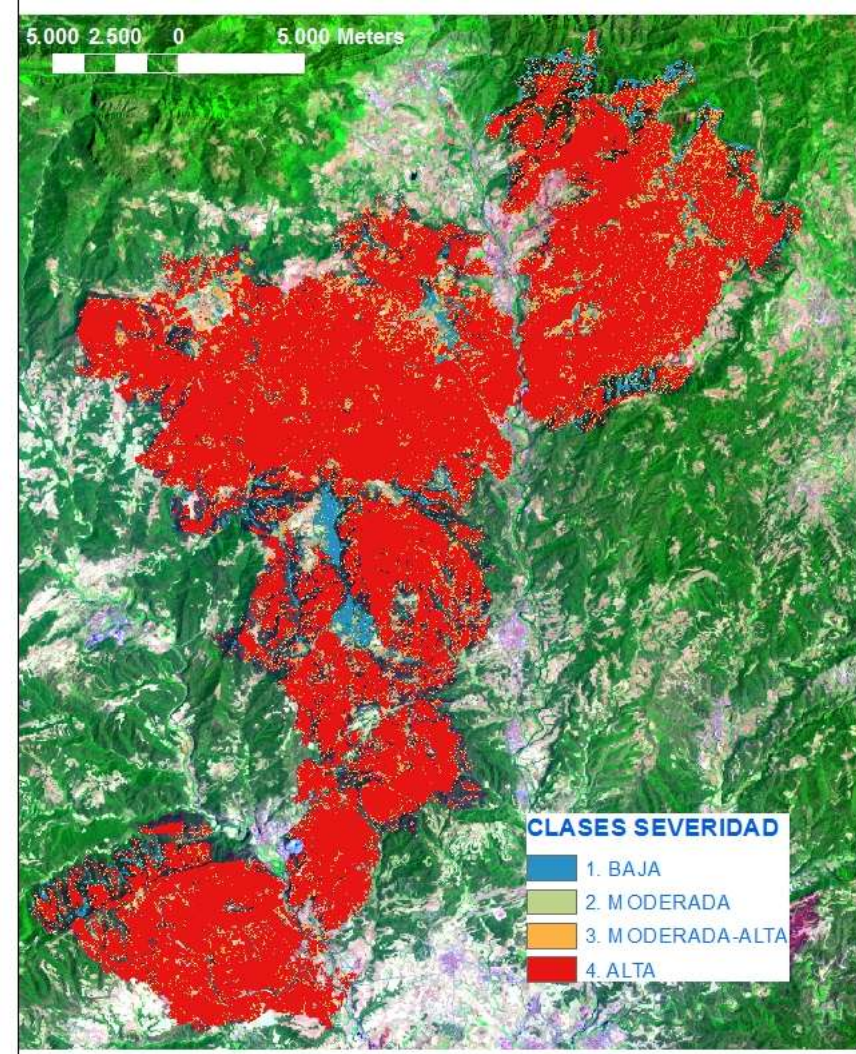
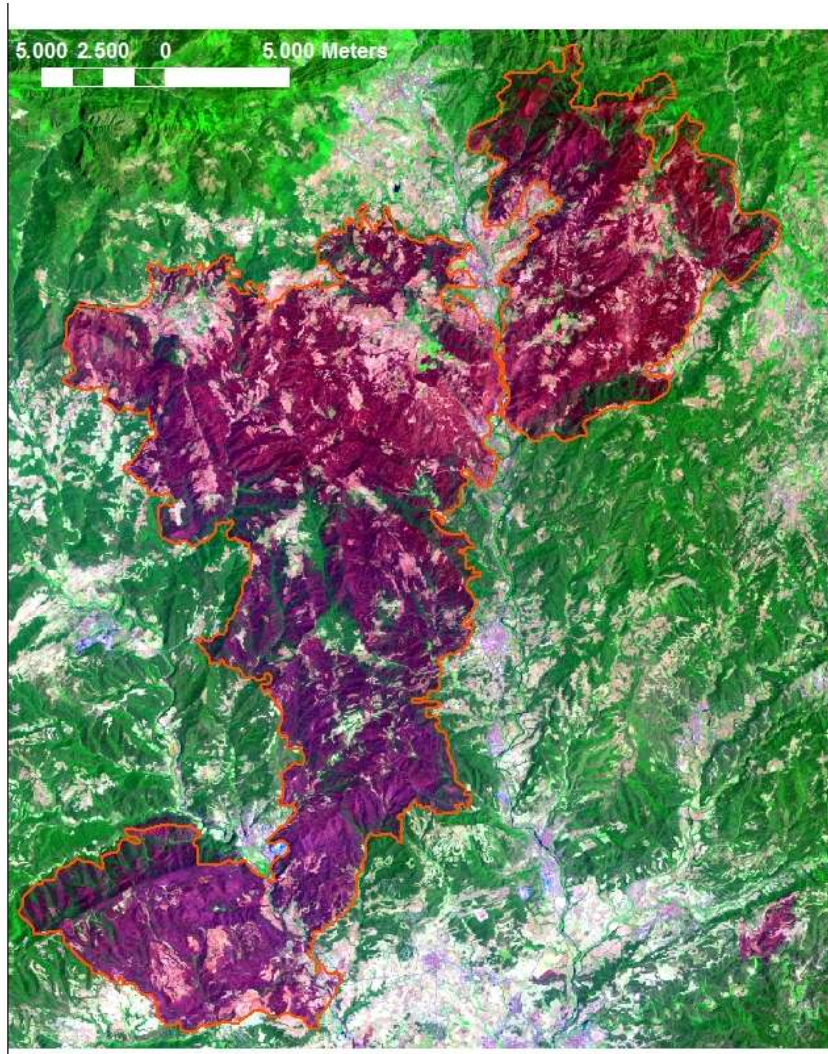


Imagen 1: Identificación de la superficie quemada en el año 1994 según imagen Landsat 5 TM, (RGB: 7;4;1)

Imagen 2: Cartografía de severidad post-incendio según la inversión de modelos PROSPECT y GeoSail (DeSantis y Chuvieco, 2009).